

# CARTEA PRODUSULUI

TABLĂ  
TRAPEZOIDALĂ

T7

# T7

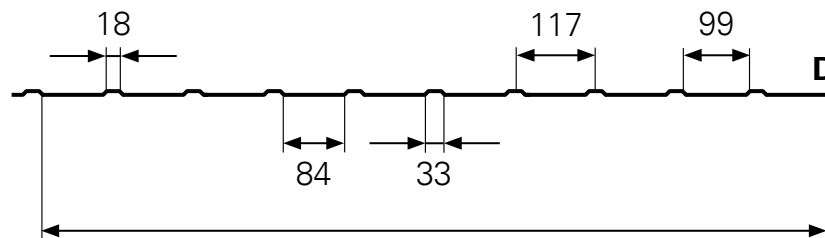
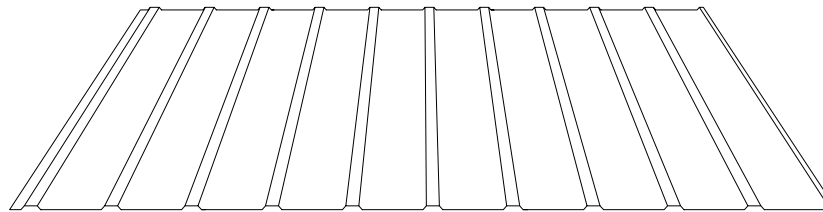
## Parametrii tehnici [în mm]

Lăţimea efectivă	1177
Lăţimea totală	~1210
Înălţimea profilului	7,0
Grosimea tablei	0,5-1,0
Lungimea maximă a foii	6000

## Greutate foaie metalică (kg/m<sup>2</sup>)

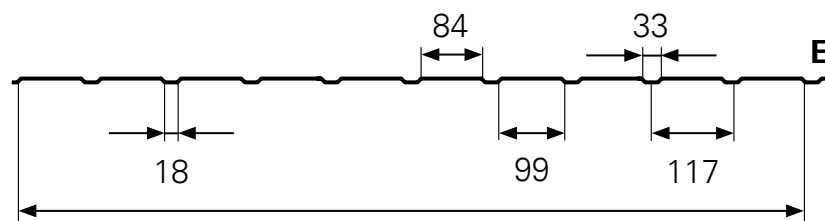
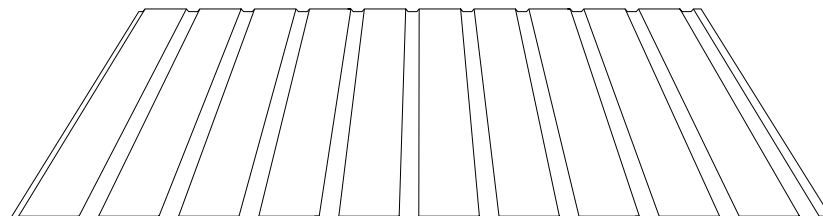
GROSIMEA	GREUTATE
0,5	4,17
0,7	5,84
0,75	6,25
0,88	7,34
1	8,34

## VERSIUNEA DE ACOPERIŞ T7D / NEGATIV



Lăţimea efectivă 1177

## VERSIUNEA DE FAŢADĂ T7E / POZITIV



Lăţimea efectivă 1177



T7 pozitiv, numărul de panourilor: 1, Re=250MPa, Rm=330MPa																				
Grosimea tablei	Cazul	deschiderea panourilor L																		
		0,50	0,75	1,00	1,25	1,50	1,75	2,00	2,25	2,50	2,75	3,00	3,25	3,50	3,75	4,00	4,25	4,50	4,75	5,00
[mm]	[-]	[m]																		
1	2	3	4	5	6	7	8	9	10	11	12	13	14	15	16	17	18	19	20	21
0,50	SGN	4,20	1,87	1,05	0,67	0,47	0,34	0,26	0,21	0,17	0,14	0,12	0,10	0,09	0,08	0,07	0,06	0,05	0,05	0,04
	SGU - L/150	2,77	0,83	0,35	0,18	0,10	0,07	0,04	0,03	0,02	0,02	0,01	0,01	0,01	0,01	0,01	0,01	-	-	-
	SGU - L/250	2,08	0,62	0,26	0,13	0,08	0,05	0,03	0,02	0,02	0,01	0,01	0,01	0,01	0,01	-	-	-	-	-
	SGU - L/300	1,39	0,41	0,18	0,09	0,05	0,03	0,02	0,02	0,01	0,01	0,01	0,01	-	-	-	-	-	-	-
0,60	SGN	4,96	2,21	1,24	0,80	0,55	0,41	0,31	0,25	0,20	0,16	0,14	0,12	0,10	0,09	0,08	0,07	0,06	0,06	0,05
	SGU - L/150	3,23	0,96	0,41	0,21	0,12	0,08	0,05	0,04	0,03	0,02	0,02	0,01	0,01	0,01	0,01	0,01	-	-	-
	SGU - L/250	2,42	0,72	0,31	0,16	0,09	0,06	0,04	0,03	0,02	0,02	0,01	0,01	0,01	0,01	0,01	-	-	-	-
	SGU - L/300	1,62	0,48	0,20	0,10	0,06	0,04	0,03	0,02	0,01	0,01	0,01	0,01	0,01	-	-	-	-	-	-
0,63	SGN	5,18	2,31	1,30	0,83	0,58	0,42	0,32	0,26	0,21	0,17	0,14	0,12	0,11	0,09	0,08	0,07	0,06	0,06	0,05
	SGU - L/150	3,36	1,00	0,42	0,22	0,13	0,08	0,05	0,04	0,03	0,02	0,02	0,01	0,01	0,01	0,01	0,01	0,01	-	-
	SGU - L/250	2,52	0,75	0,32	0,16	0,09	0,06	0,04	0,03	0,02	0,02	0,01	0,01	0,01	0,01	0,01	-	-	-	-
	SGU - L/300	1,68	0,50	0,21	0,11	0,06	0,04	0,03	0,02	0,01	0,01	0,01	0,01	0,01	-	-	-	-	-	-
0,70	SGN	5,69	2,53	1,42	0,91	0,63	0,47	0,36	0,28	0,23	0,19	0,16	0,14	0,12	0,10	0,09	0,08	0,07	0,06	0,06
	SGU - L/150	3,66	1,09	0,46	0,24	0,14	0,09	0,06	0,04	0,03	0,02	0,02	0,01	0,01	0,01	0,01	0,01	0,01	0,00	-
	SGU - L/250	2,74	0,82	0,35	0,18	0,10	0,07	0,04	0,03	0,02	0,02	0,01	0,01	0,01	0,01	0,01	0,01	0,00	0,00	-
	SGU - L/300	1,83	0,55	0,23	0,12	0,07	0,04	0,03	0,02	0,02	0,01	0,01	0,01	0,01	0,00	0,00	0,00	0,00	0,00	-
0,75	SGN	6,04	2,69	1,51	0,97	0,67	0,49	0,38	0,30	0,24	0,20	0,17	0,14	0,12	0,11	0,10	0,08	0,08	0,07	0,06
	SGU - L/150	3,86	1,15	0,49	0,25	0,14	0,09	0,06	0,04	0,03	0,02	0,02	0,01	0,01	0,01	0,01	0,01	0,01	0,01	-
	SGU - L/250	2,90	0,86	0,37	0,19	0,11	0,07	0,05	0,03	0,02	0,02	0,01	0,01	0,01	0,01	0,01	0,01	0,00	0,00	-
	SGU - L/300	1,93	0,58	0,24	0,13	0,07	0,05	0,03	0,02	0,02	0,01	0,01	0,01	0,01	0,01	0,00	0,00	0,00	0,00	-



**T7 negativ, numărul de panourilor: 1, Re=250MPa, Rm=330MPa**

Grosimea tablei	Cazul	deschiderea panourilor L																		
		0,50	0,75	1,00	1,25	1,50	1,75	2,00	2,25	2,50	2,75	3,00	3,25	3,50	3,75	4,00	4,25	4,50	4,75	5,00
[mm]	[-]	[m]																		
1	2	3	4	5	6	7	8	9	10	11	12	13	14	15	16	17	18	19	20	21
0,50	SGN	3,97	1,77	0,99	0,64	0,44	0,33	0,25	0,20	0,16	0,13	0,11	0,09	0,08	0,07	0,06	0,06	0,05	0,04	0,04
	SGU - L/150	2,23	0,66	0,28	0,14	0,08	0,05	0,04	0,03	0,02	0,01	0,01	0,01	0,01	0,01	-	-	-	-	-
	SGU - L/250	1,67	0,50	0,21	0,11	0,06	0,04	0,03	0,02	0,01	0,01	0,01	0,01	0,01	-	-	-	-	-	-
	SGU - L/300	1,11	0,33	0,14	0,07	0,04	0,03	0,02	0,01	0,01	0,01	0,01	-	-	-	-	-	-	-	-
0,60	SGN	4,77	2,12	1,20	0,77	0,53	0,39	0,30	0,24	0,19	0,16	0,13	0,11	0,10	0,09	0,08	0,07	0,06	0,05	0,05
	SGU - L/150	2,78	0,83	0,35	0,18	0,10	0,07	0,04	0,03	0,02	0,02	0,01	0,01	0,01	0,01	0,01	0,01	-	-	-
	SGU - L/250	2,08	0,62	0,26	0,14	0,08	0,05	0,03	0,02	0,02	0,01	0,01	0,01	0,01	0,01	-	-	-	-	-
	SGU - L/300	1,39	0,41	0,18	0,09	0,05	0,03	0,02	0,02	0,01	0,01	0,01	0,01	-	-	-	-	-	-	-
0,63	SGN	5,01	2,23	1,25	0,80	0,56	0,41	0,31	0,25	0,20	0,17	0,14	0,12	0,10	0,09	0,08	0,07	0,06	0,06	0,05
	SGU - L/150	2,94	0,88	0,37	0,19	0,11	0,07	0,05	0,03	0,02	0,02	0,01	0,01	0,01	0,01	0,01	0,01	-	-	-
	SGU - L/200	2,20	0,66	0,28	0,14	0,08	0,05	0,04	0,02	0,02	0,01	0,01	0,01	0,01	0,01	-	-	-	-	-
	SGU - L/300	1,47	0,44	0,19	0,10	0,06	0,04	0,02	0,02	0,01	0,01	0,01	0,01	-	-	-	-	-	-	-
0,70	SGN	5,54	2,47	1,39	0,89	0,62	0,45	0,35	0,28	0,22	0,18	0,15	0,13	0,11	0,10	0,09	0,08	0,07	0,06	0,06
	SGU - L/150	3,31	0,99	0,42	0,21	0,12	0,08	0,05	0,04	0,03	0,02	0,02	0,01	0,01	0,01	0,01	0,01	0,01	-	-
	SGU - L/250	2,48	0,74	0,31	0,16	0,09	0,06	0,04	0,03	0,02	0,02	0,01	0,01	0,01	0,01	0,01	-	-	-	-
	SGU - L/300	1,65	0,49	0,21	0,11	0,06	0,04	0,03	0,02	0,01	0,01	0,01	0,01	0,01	-	-	-	-	-	-
0,75	SGN	5,92	2,64	1,48	0,95	0,66	0,49	0,37	0,29	0,24	0,20	0,17	0,14	0,12	0,11	0,09	0,08	0,07	0,07	0,06
	SGU - L/150	3,56	1,06	0,45	0,23	0,13	0,08	0,06	0,04	0,03	0,02	0,02	0,01	0,01	0,01	0,01	0,01	0,01	-	-
	SGU - L/250	2,67	0,80	0,34	0,17	0,10	0,06	0,04	0,03	0,02	0,02	0,01	0,01	0,01	0,01	0,01	-	-	-	-
	SGU - L/300	1,78	0,53	0,23	0,12	0,07	0,04	0,03	0,02	0,01	0,01	0,01	0,01	0,01	-	-	-	-	-	-



T7 pozitiv, numărul de panourilor: 1, Re=280MPa, Rm=360MPa																				
Grosimea tablei	Cazul	deschiderea panourilor L																		
		0,50	0,75	1,00	1,25	1,50	1,75	2,00	2,25	2,50	2,75	3,00	3,25	3,50	3,75	4,00	4,25	4,50	4,75	5,00
[mm]	[-]	[m]																		
1	2	3	4	5	6	7	8	9	10	11	12	13	14	15	16	17	18	19	20	21
0,50	SGN	4,71	2,10	1,18	0,76	0,52	0,39	0,30	0,23	0,19	0,16	0,13	0,11	0,10	0,08	0,07	0,07	0,06	0,05	0,05
	SGU - L/150	2,77	0,83	0,35	0,18	0,10	0,07	0,04	0,03	0,02	0,02	0,01	0,01	0,01	0,01	0,01	0,01	0,00	-	-
	SGU - L/250	2,08	0,62	0,26	0,13	0,08	0,05	0,03	0,02	0,02	0,01	0,01	0,01	0,01	0,01	-	-	-	-	-
	SGU - L/300	1,39	0,41	0,18	0,09	0,05	0,03	0,02	0,02	0,01	0,01	0,01	0,01	0,01	-	-	-	-	-	-
0,60	SGN	5,55	2,47	1,39	0,89	0,62	0,45	0,35	0,28	0,22	0,18	0,16	0,13	0,11	0,10	0,09	0,08	0,07	0,06	0,06
	SGU - L/150	3,23	0,96	0,41	0,21	0,12	0,08	0,05	0,04	0,03	0,02	0,02	0,01	0,01	0,01	0,01	0,01	-	-	-
	SGU - L/250	2,42	0,72	0,31	0,16	0,09	0,06	0,04	0,03	0,02	0,02	0,01	0,01	0,01	0,01	0,01	-	-	-	-
	SGU - L/300	1,62	0,48	0,20	0,10	0,06	0,04	0,03	0,02	0,01	0,01	0,01	0,01	0,01	0,01	-	-	-	-	-
0,63	SGN	5,80	2,58	1,45	0,93	0,65	0,48	0,36	0,29	0,23	0,19	0,16	0,14	0,12	0,10	0,09	0,08	0,07	0,06	0,06
	SGU - L/150	3,36	1,00	0,42	0,22	0,13	0,08	0,05	0,04	0,03	0,02	0,02	0,01	0,01	0,01	0,01	0,01	0,01	-	-
	SGU - L/250	2,52	0,75	0,32	0,16	0,09	0,06	0,04	0,03	0,02	0,02	0,01	0,01	0,01	0,01	0,01	-	-	-	-
	SGU - L/300	1,68	0,50	0,21	0,11	0,06	0,04	0,03	0,02	0,01	0,01	0,01	0,01	0,01	0,01	-	-	-	-	-
0,70	SGN	6,37	2,84	1,60	1,02	0,71	0,52	0,40	0,32	0,26	0,21	0,18	0,15	0,13	0,11	0,10	0,09	0,08	0,07	0,06
	SGU - L/150	3,66	1,09	0,46	0,24	0,14	0,09	0,06	0,04	0,03	0,02	0,02	0,01	0,01	0,01	0,01	0,01	0,01	-	-
	SGU - L/250	2,74	0,82	0,35	0,18	0,10	0,07	0,04	0,03	0,02	0,02	0,01	0,01	0,01	0,01	0,01	0,01	-	-	-
	SGU - L/300	1,83	0,55	0,23	0,12	0,07	0,04	0,03	0,02	0,02	0,01	0,01	0,01	0,01	0,01	-	-	-	-	-
0,75	SGN	6,77	3,01	1,70	1,09	0,75	0,55	0,42	0,34	0,27	0,22	0,19	0,16	0,14	0,12	0,11	0,09	0,08	0,08	0,07
	SGU - L/150	3,86	1,15	0,49	0,25	0,14	0,09	0,06	0,04	0,03	0,02	0,02	0,01	0,01	0,01	0,01	0,01	0,01	0,01	-
	SGU - L/250	2,90	0,86	0,37	0,19	0,11	0,07	0,05	0,03	0,02	0,02	0,01	0,01	0,01	0,01	0,01	0,01	-	-	-
	SGU - L/300	1,93	0,58	0,24	0,13	0,07	0,05	0,03	0,02	0,02	0,01	0,01	0,01	0,01	0,01	-	-	-	-	-



T7 negativ, numărul de panourilor: 1, Re=280MPa, Rm=360MPa																				
Grosimea tablei	Cazul	deschiderea panourilor L																		
		0,50	0,75	1,00	1,25	1,50	1,75	2,00	2,25	2,50	2,75	3,00	3,25	3,50	3,75	4,00	4,25	4,50	4,75	5,00
[mm]	[-]	[m]																		
1	2	3	4	5	6	7	8	9	10	11	12	13	14	15	16	17	18	19	20	21
0,50	SGN	4,42	1,97	1,11	0,71	0,49	0,36	0,28	0,22	0,18	0,15	0,12	0,11	0,09	0,08	0,07	0,06	0,06	0,05	0,04
	SGU - L/150	2,17	0,65	0,27	0,14	0,08	0,05	0,03	0,02	0,02	0,01	0,01	0,01	0,01	0,01	-	-	-	-	-
	SGU - L/250	1,63	0,49	0,21	0,11	0,06	0,04	0,03	0,02	0,01	0,01	0,01	0,01	0,01	-	-	-	-	-	-
	SGU - L/300	1,09	0,32	0,14	0,07	0,04	0,03	0,02	0,01	0,01	0,01	0,01	-	-	-	-	-	-	-	-
0,60	SGN	5,32	2,37	1,33	0,85	0,59	0,44	0,33	0,26	0,21	0,18	0,15	0,13	0,11	0,10	0,08	0,07	0,07	0,06	0,05
	SGU - L/150	2,72	0,81	0,34	0,18	0,10	0,06	0,04	0,03	0,02	0,02	0,01	0,01	0,01	0,01	0,01	-	-	-	-
	SGU - L/250	2,04	0,61	0,26	0,13	0,08	0,05	0,03	0,02	0,02	0,01	0,01	0,01	0,01	0,01	-	-	-	-	-
	SGU - L/300	1,36	0,41	0,17	0,09	0,05	0,03	0,02	0,02	0,01	0,01	0,01	0,01	-	-	-	-	-	-	-
0,63	SGN	5,58	2,48	1,40	0,90	0,62	0,46	0,35	0,28	0,22	0,19	0,16	0,13	0,11	0,10	0,09	0,08	0,07	0,06	0,06
	SGU - L/150	2,88	0,86	0,36	0,19	0,11	0,07	0,05	0,03	0,02	0,02	0,01	0,01	0,01	0,01	0,01	0,01	-	-	-
	SGU - L/250	2,16	0,65	0,27	0,14	0,08	0,05	0,03	0,02	0,02	0,01	0,01	0,01	0,01	0,01	-	-	-	-	-
	SGU - L/300	1,44	0,43	0,18	0,09	0,05	0,03	0,02	0,02	0,01	0,01	0,01	0,01	-	-	-	-	-	-	-
0,70	SGN	6,18	2,75	1,55	0,99	0,69	0,51	0,39	0,31	0,25	0,21	0,17	0,15	0,13	0,11	0,10	0,09	0,08	0,07	0,06
	SGU - L/150	3,25	0,97	0,41	0,21	0,12	0,08	0,05	0,04	0,03	0,02	0,02	0,01	0,01	0,01	0,01	0,01	0,01	-	-
	SGU - L/250	2,44	0,73	0,31	0,16	0,09	0,06	0,04	0,03	0,02	0,02	0,01	0,01	0,01	0,01	0,01	-	-	-	-
	SGU - L/300	1,62	0,49	0,21	0,11	0,06	0,04	0,03	0,02	0,01	0,01	0,01	0,01	0,01	-	-	-	-	-	-
0,75	SGN	6,60	2,94	1,65	1,06	0,74	0,54	0,41	0,33	0,27	0,22	0,18	0,16	0,14	0,12	0,10	0,09	0,08	0,07	0,07
	SGU - L/150	3,50	1,05	0,44	0,23	0,13	0,08	0,06	0,04	0,03	0,02	0,02	0,01	0,01	0,01	0,01	0,01	0,01	-	-
	SGU - L/250	2,63	0,78	0,33	0,17	0,10	0,06	0,04	0,03	0,02	0,02	0,01	0,01	0,01	0,01	0,01	-	-	-	-
	SGU - L/300	1,75	0,52	0,22	0,11	0,07	0,04	0,03	0,02	0,01	0,01	0,01	0,01	0,01	-	-	-	-	-	-












**T7 pozitiv, numărul de panourilor: 3, Re=250MPa, Rm=330MPa**

Grosimea tablei	Cazul	deschiderea panourilor L																		
		0,50	0,75	1,00	1,25	1,50	1,75	2,00	2,25	2,50	2,75	3,00	3,25	3,50	3,75	4,00	4,25	4,50	4,75	5,00
[mm]	[-]	[m]																		
1	2	3	4	5	6	7	8	9	10	11	12	13	14	15	16	17	18	19	20	21
0,50	SGN	4,63	2,11	1,20	0,78	0,54	0,40	0,31	0,24	0,20	0,16	0,14	0,12	0,10	0,09	0,08	0,07	0,06	0,06	0,05
	SGU - L/150	4,63	1,56	0,66	0,34	0,20	0,12	0,08	0,06	0,04	0,03	0,02	0,02	0,02	0,01	0,01	0,01	0,01	0,01	0,01
	SGU - L/250	3,91	1,17	0,49	0,25	0,15	0,09	0,06	0,04	0,03	0,02	0,02	0,01	0,01	0,01	0,01	0,01	0,01	0,01	-
	SGU - L/300	2,61	0,78	0,33	0,17	0,10	0,06	0,04	0,03	0,02	0,02	0,01	0,01	0,01	0,01	0,01	0,01	-	-	-
0,60	SGN	5,57	2,53	1,44	0,93	0,65	0,48	0,37	0,29	0,24	0,20	0,17	0,14	0,12	0,11	0,09	0,08	0,07	0,07	0,06
	SGU - L/150	5,57	1,81	0,77	0,39	0,23	0,14	0,10	0,07	0,05	0,04	0,03	0,02	0,02	0,02	0,01	0,01	0,01	0,01	0,01
	SGU - L/250	4,55	1,36	0,58	0,30	0,17	0,11	0,07	0,05	0,04	0,03	0,02	0,02	0,01	0,01	0,01	0,01	0,01	0,01	0,01
	SGU - L/300	3,04	0,91	0,38	0,20	0,11	0,07	0,05	0,03	0,03	0,02	0,01	0,01	0,01	0,01	0,01	0,01	-	-	-
0,63	SGN	5,84	2,66	1,51	0,98	0,68	0,50	0,39	0,31	0,25	0,21	0,17	0,15	0,13	0,11	0,10	0,09	0,08	0,07	0,06
	SGU - L/150	5,84	1,89	0,80	0,41	0,24	0,15	0,10	0,07	0,05	0,04	0,03	0,02	0,02	0,02	0,01	0,01	0,01	0,01	0,01
	SGU - L/250	4,74	1,42	0,60	0,31	0,18	0,11	0,08	0,05	0,04	0,03	0,02	0,02	0,01	0,01	0,01	0,01	0,01	0,01	0,01
	SGU - L/300	3,16	0,94	0,40	0,21	0,12	0,08	0,05	0,04	0,03	0,02	0,02	0,01	0,01	0,01	0,01	0,01	-	-	-
0,70	SGN	6,48	2,94	1,68	1,08	0,76	0,56	0,43	0,34	0,28	0,23	0,19	0,16	0,14	0,12	0,11	0,10	0,09	0,08	0,07
	SGU - L/150	6,48	2,05	0,87	0,45	0,26	0,16	0,11	0,08	0,06	0,04	0,03	0,03	0,02	0,02	0,01	0,01	0,01	0,01	0,01
	SGU - L/250	5,16	1,54	0,65	0,33	0,19	0,12	0,08	0,06	0,04	0,03	0,02	0,02	0,02	0,01	0,01	0,01	0,01	0,01	0,01
	SGU - L/300	3,44	1,03	0,43	0,22	0,13	0,08	0,05	0,04	0,03	0,02	0,02	0,01	0,01	0,01	0,01	0,01	0,01	-	-
0,75	SGN	6,92	3,15	1,79	1,16	0,81	0,60	0,46	0,36	0,29	0,24	0,21	0,18	0,15	0,13	0,12	0,10	0,09	0,08	0,07
	SGU - L/150	6,92	2,17	0,92	0,47	0,27	0,17	0,12	0,08	0,06	0,04	0,03	0,03	0,02	0,02	0,01	0,01	0,01	0,01	0,01
	SGU - L/250	5,44	1,63	0,69	0,35	0,20	0,13	0,09	0,06	0,04	0,03	0,03	0,02	0,02	0,01	0,01	0,01	0,01	0,01	0,01
	SGU - L/300	3,63	1,08	0,46	0,24	0,14	0,09	0,06	0,04	0,03	0,02	0,02	0,01	0,01	0,01	0,01	0,01	0,01	-	-







